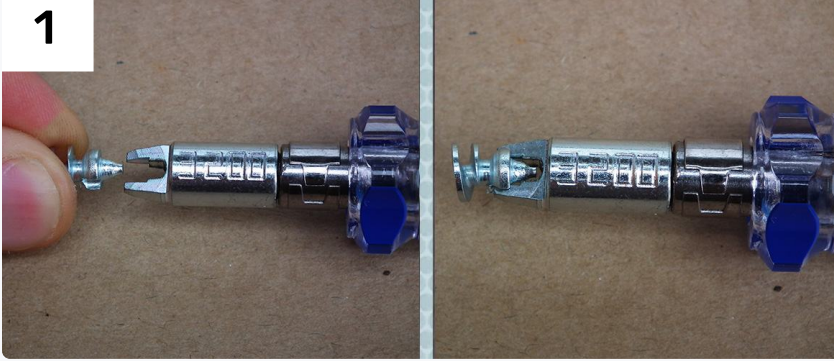


УСТАНОВКА ШИПА В ОБУВЬ

В жизни существует множество ситуаций, в которых вам придется ходить, бегать и работать на скользких, вследствие дождя, грязи, снега или гололеда.

Такие условия могут существенно осложнить спортсмена, рыбака, или пешего путешественника, а также человека, которому просто приходится ежедневно работать в подобных условиях. На данный момент не существует многоцелевой и универсальной обуви, которую можно было бы использовать в самых разных ситуациях. Винтовые шипы Bestgrip были разработаны до мельчайших деталей, чтобы иметь все технические характеристики, необходимые для решения любых проблем со скольжением обуви.

1 Поместите головку шипа в центр прилагаемого ключа



2 Расположите пропеллер шипа на поверхности подошвы обуви



3 Приложите продольное усилие, затем закрутите вручную



4 Затягивайте только до тех пор, пока головка шипа не достигнет поверхности подошвы



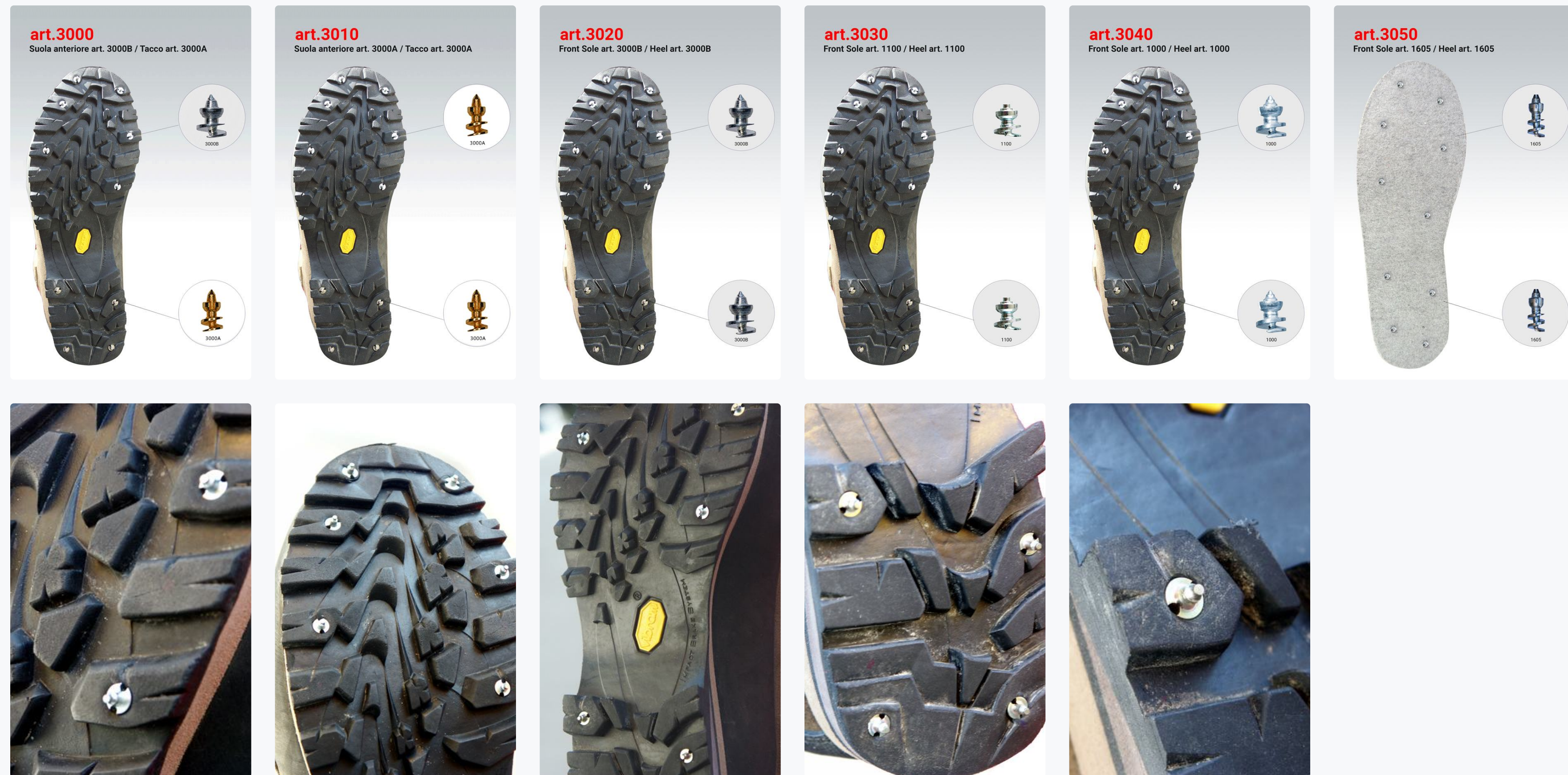
5 Шип установлен правильно



6 Неправильно установленный шип



НЕ ПРОДОЛЖАЙТЕ ЗАТЯГИВАТЬ, ТАК КАК В ПРОТИВНОМ СЛУЧАЕ НЕПРЕРЫВНОЕ ВРАЩЕНИЕ РЕЗЬБОВОЙ ЧАСТИ ПРИВЕДЕТ К РАЗРЫВУ, ПОРЧЕ И СТИРАНИЮ РЕЗИНЫ, НА КОТОРОЙ ДЕРЖИТСЯ ШИП. ШИП БУДЕТ УСТАНОВЛЕН НЕПРАВИЛЬНО, НЕ БУДЕТ РАБОТАТЬ ДОЛЖНЫМ ОБРАЗОМ, ПОГНЕТСЯ И ВЫПАДЕТ



	1000	1100	1200	1300	1350	1400	1410	1500	1510	1600	1610	1700	1700S	1740	1750	1800	1800R	1800S	1810	1900	1910-J	1910	1911-3	1911-L	1911-J	1912-3	1912-J	3000A	3000B	1605	3300	F1		
НЕОБЯЗАТЕЛЬНЫЕ ПРИМЕРЫ ПРИМЕНЕНИЯ ШИПОВ BESTGRIP	[Images of various spike types]																																	
КЛЮЧ С ШЕСТИГРАННЫМ ХВОСТОВИКОМ 1/4" для монтажа и демонтажа шипов	4000	3200	4200	4500	4500	4500	4910	4500	4910	4200	3200	4700	4700S	4700	4700	4800	4800	4700S	4910	4500	4910	4910	4911-3	4911-3	4911-3	4912-3	4912-3	3200	3200	3200	3500	4500		
РУЧКА ДЛЯ УСТАНОВКИ ключа с шестигранным хвостовиком 1/4"	5000	5000	5000	5000	5000	5000	5000	5000	5000	5000	5000	5000	5000	5000	5000	5000	5000	5000	5000	5000	5000	5000	5000	5000	5000	5000	5000	5000	5000	5000	5000	5000	5000	5000
РАЗМЕРЫ ДЛИНА x ДИАМЕТР (мм)	6x8,4	7,9x9,8	9x12,6	9x15,2	9x14,4	9x16,2	10x16,1	9x17,5	10x17,5	7,7x15,3	6x23	9x20,8	9x23	7,7x17,4	7,7x20,9	9x23,3	9x25,5	9x21,5	10x22,5	9x20,5	10x12,3	10x16,2	11x22,8	11x26,5	11x18,6	12x24,5	12x20	7,9x15,2	7,9x11,5	6x17,6	8,6x13,2	9x14,1		
ВЫСТУП ШИПА (мм)	2,2	1,9	1,9	3,2	2,4	2,8	2,6	4	4	3,6	5	7,3	9	5,4	6,9	6,8	8	7,5	6,5	4	2,8	3,2	5,3	9,0	4,3	6,0	4,5	4,5	3,6	3,6	1,0	4,6		
ЗАГЛУБЛЕНИЕ КОРПУСА ШИПА В РЕЗИНУ (мм)	6,2	7,9	10,7	12	12	13,5	13,5	13,5	11,7	18	13,5	14	12	14	16,5	17,5	14	16	16,5	11	13	17,5	17,5	14,3	18,5	15,5	10,7	7,9	14	12,2	9,5			
МИНИМАЛЬНАЯ ГЛУБИНА ПРОТЕКТОРА (мм)	4,2	5,9	8,2	9,5	9,5	11	11	11	11	9,2	18	11	11,5	9,5	11,5	14	15	11,5	13,5	14	8	10	14,5	17,5	11,3	15,5	12,5	8,7	5,9	14	12,2	6,0		
ДИАМЕТР ВСТАВКИ (Ø мм)	1,7	2,2	2,6	2,6	2,6	2,2	2,6	2,2	2,2	2,2	1,6	2,2	2,2	2,2	2,2	2,6	2,6	1,6	2,6	2,6	3,0	3,0	3,5	3,5	3,5	3,5	3,5	1,7	1,7	1,7	2,6	1,7		
ЛЕГКОВЫЕ АВТОМОБИЛИ	В-С	В-С	А-В-С	А-В-С	А-В-С	А-В-С	А-В-С	А-В-С	А-В-С	А-В-С	А-В-С	А-В-С	А-В-С	А-В-С	А-В-С	А-В-С	А-В-С	А-В-С	А-В-С	А-В-С	А-В-С	А-В-С	А-В-С	А-В-С	А-В-С	А-В-С	А-В-С	А-В-С	А-В-С	А-В-С	А-В-С	А-В-С	А-В-С	
ЗИМНИЕ ШИНЫ	Н=3 I=40	Н=5 I=40	Н=7,5 I=40	Н=9 I=40	Н=9 I=40	Н=10,5 I=40	Н=10,5 I=40	Н=10,5 I=40	Н=10,5 I=40	Н=10,5 I=40	Н=10,5 I=40	Н=10,5 I=40	Н=10,5 I=40	Н=10,5 I=40	Н=10,5 I=40	Н=10,5 I=40	Н=10,5 I=40	Н=10,5 I=40	Н=10,5 I=40	Н=10,5 I=40	Н=10,5 I=40	Н=10,5 I=40	Н=10,5 I=40	Н=10,5 I=40	Н=10,5 I=40	Н=10,5 I=40	Н=10,5 I=40	Н=10,5 I=40	Н=10,5 I=40	Н=10,5 I=40	Н=10,5 I=40	Н=10,5 I=40	Н=10,5 I=40	
ДЖИПЫ ИЛИ ШИНЫ ВНЕДОРОЖНЫЕ ШИНЫ	В-С	В-С	А-В-С	А-В-С	А-В-С	А-В-С	А-В-С	А-В-С	А-В-С	А-В-С	А-В-С	А-В-С	А-В-С	А-В-С	А-В-С	А-В-С	А-В-С	А-В-С	А-В-С	А-В-С	А-В-С	А-В-С	А-В-С	А-В-С	А-В-С	А-В-С	А-В-С	А-В-С	А-В-С	А-В-С	А-В-С	А-В-С	А-В-С	
ШКОЛА БЕЗОПАСНОГО ВОЖДЕНИЯ ЗИМНИЕ ШИНЫ	В-С	В-С	А-В-С	А-В-С	А-В-С	А-В-С	А-В-С	А-В-С	А-В-С	А-В-С	А-В-С	А-В-С	А-В-С	А-В-С	А-В-С	А-В-С	А-В-С	А-В-С	А-В-С	А-В-С	А-В-С	А-В-С	А-В-С	А-В-С	А-В-С	А-В-С	А-В-С	А-В-С	А-В-С	А-В-С	А-В-С	А-В-С	А-В-С	
ДОРОЖНЫЕ МОТОЦИКЛЫ ДОРОЖНЫЕ ШИНЫ ВНЕДОРОЖНЫЕ ШИНЫ	В-С	В-С	А-В-С	А-В-С	А-В-С	А-В-С	А-В-С	А-В-С	А-В-С	А-В-С	А-В-С	А-В-С	А-В-С	А-В-С	А-В-С	А-В-С	А-В-С	А-В-С	А-В-С	А-В-С	А-В-С	А-В-С	А-В-С	А-В-С	А-В-С	А-В-С	А-В-С	А-В-С	А-В-С	А-В-С	А-В-С	А-В-С	А-В-С	
МОТОЦИКЛЫ ENDURO CROSS МОТОГОНКИ	В-С	В-С	А-В-С	А-В-С	А-В-С	А-В-С	А-В-С	А-В-С	А-В-С	А-В-С	А-В-С	А-В-С	А-В-С	А-В-С	А-В-С	А-В-С	А-В-С	А-В-С	А-В-С	А-В-С	А-В-С	А-В-С	А-В-С	А-В-С	А-В-С	А-В-С	А-В-С	А-В-С	А-В-С	А-В-С	А-В-С	А-В-С	А-В-С	
МОТОЦИКЛЫ ENDURO CROSS ТРЕНИРОВКИ И БЕЗОРОЖЬЕ	В-С	В-С	А-В-С	А-В-С	А-В-С	А-В-С	А-В-С	А-В-С	А-В-С	А-В-С	А-В-С	А-В-С	А-В-С	А-В-С	А-В-С	А-В-С	А-В-С	А-В-С	А-В-С	А-В-С	А-В-С	А-В-С	А-В-С	А-В-С	А-В-С	А-В-С	А-В-С	А-В-С	А-В-С	А-В-С	А-В-С	А-В-С	А-В-С	
МОТОЦИКЛЫ ДЛЯ ГОНК 100% ЛЕД	В-С	В-С	А-В-С	А-В-С	А-В-С	А-В-С	А-В-С	А-В-С	А-В-С	А-В-С	А-В-С	А-В-С	А-В-С	А-В-С	А-В-С	А-В-С	А-В-С	А-В-С	А-В-С	А-В-С	А-В-С	А-В-С	А-В-С	А-В-С	А-В-С	А-В-С	А-В-С	А-В-С	А-В-С	А-В-С	А-В-С	А-В-С	А-В-С	
SUPERMOTARD ВНЕДОРОЖНЫЕ ШИНЫ	В-С	В-С	А-В-С	А-В-С	А-В-С	А-В-С	А-В-С	А-В-С	А-В-С	А-В-С	А-В-С	А-В-С	А-В-С	А-В-С	А-В-С	А-В-С	А-В-С	А-В-С	А-В-С	А-В-С	А-В-С	А-В-С	А-В-С	А-В-С	А-В-С	А-В-С	А-В-С	А-В-С	А-В-С	А-В-С	А-В-С	А-В-С	А-В-С	
АТУ + ШТУ (КВАДРОЦИКЛЫ?)	В-С	В-С	А-В-С	А-В-С	А-В-С	А-В-С	А-В-С	А-В-С	А-В-С	А-В-С	А-В-С	А-В-С	А-В-С	А-В-С	А-В-С	А-В-С	А-В-С	А-В-С	А-В-С	А-В-С	А-В-С	А-В-С	А-В-С	А-В-С	А-В-С	А-В-С	А-В-С	А-В-С	А-В-С	А-В-С	А-В-С	А-В-С	А-В-С	
ГОРНЫЕ ВЕЛОСИПЕДЫ	А-В-С	Н=5 I=30																																
АВТОМАШИНЫ ДЛЯ РАЛЛИ ШИНЫ ДЛЯ ЛЬДА																																		
АВТОМАШИНЫ ДЛЯ РАЛЛИ ШИНЫ ДЛЯ ЛЬДА/ ШИНЫ ДЛЯ СНЕГА	В-С	А-В-С	А-В-С	А-В-С	А-В-С	А-В-С	А-В-С	А-В-С	А-В-С	А-В-С	А-В-С	А-В-С	А-В-С	А-В-С	А-В-С	А-В-С	А-В-С	А-В-С	А-В-С	А-В-С	А-В-С	А-В-С	А-В-С	А-В-С	А-В-С	А-В-С	А-В-С	А-В-С	А-В-С	А-В-С	А-В-С	А-В-С	А-В-С	А-В-С
ГОЛОВАШКА АВТОМОБИЛЬ ИСПОЛЬЗОВАТЬ ВРЕС- ТЕРАПЕВТИЧЕСКИЕ РЕЗИНЫ И ЖИДКОСТЬЮ-АНТИ-ГРЯЗЬ																																		
ТРАКТОРЫ РАБОЧЕ ДОРОЖНЫЕ МАШИНЫ																																		
ГРУЗОВЫЕ АВТОМОБИЛИ	С-В	Н=6,5 I=120	Н=8 I=120	Н=8 I=120	Н=8 I=120	Н=8 I=120	Н=8 I=120	Н=8 I=120	Н=8 I=120	Н=8 I=120	Н=8 I=120	Н=8 I=120	Н=8 I=120	Н=8 I=120	Н=8 I=120	Н=8 I=120	Н=8 I=120	Н=8 I=120	Н=8 I=120	Н=8 I=120	Н=8 I=120	Н=8 I=120	Н=8 I=120	Н=8 I=120	Н=8 I=120	Н=8 I=120	Н=8 I=120	Н=8 I=120	Н=8 I=120	Н=8 I=120	Н=8 I=120	Н=8 I=120	Н=8 I=120	
ГРУЗОВЫЕ ТРАКТОРЫ																																		
ГУСЕНИЦЫ СНЕГОХОДОВ И КВАДРОЦИКЛОВ																																		
КАРТИНГ ВНЕДОРОЖНЫЕ ШИНЫ																																		
ПРОТИВОСКОЛЬЗЯЩАЯ «ОБУВЬ» ДЛЯ ЛОШАДЕЙ																																		
ИЗНОСОУСТОЙКА ОБУВИ БОТИНКИ ДЛЯ SUPERMOTARD																																		
НЕСКОЛЬЗЯЩАЯ ОБУВЬ ДЛЯ СПОРТА, РАБОТЫ, ОТДЫХА, СПОРТИВНОЙ РЫБАЛКИ	С-В	Н=8 I=10	Н=8 I=10	Н=8 I=10	Н=8 I=10	Н=8 I=10	Н=8 I=10	Н=8 I=10	Н=8 I=10	Н=8 I=10	Н=8 I=10	Н=8 I=10	Н=8 I=10	Н=8 I=10	Н=8 I=10	Н=8 I=10	Н=8 I=10	Н=8 I=10	Н=8 I=10	Н=8 I=10	Н=8 I=10	Н=8 I=10	Н=8 I=10	Н=8 I=10	Н=8 I=10	Н=8 I=10	Н=8 I=10	Н=8 I=10	Н=8 I=10	Н=8 I=10	Н=8 I=10	Н=8 I=10	Н=8 I=10	
А = МНОГО СНЕГА В = МАЛО СНЕГА С = БЕЗ СНЕГА D = ПЕРЕДНЕЕ КОЛЕСО БЕЗ ПРИВОДА E = ЗАДНЕЕ КОЛЕСО БЕЗ ПРИВОДА F = ПЕРЕДНЕЕ КОЛЕСО С ПРИВОДОМ G = ЗАДНЕЕ КОЛЕСО С ПРИВОДОМ H = МИНИМАЛЬНАЯ ГЛУБИНА ПРОТЕКТОРА ШИНЫ I = МИНИМАЛЬНОЕ КОЛИЧЕСТВО ШИПОВ ДЛЯ ШИНЫ ИЛИ БОТИНКА L = МИНИМАЛЬНАЯ ШИРИНА ШАШКИ M = ОБЩИЙ ВЕС В ЦЕНТНЕРАХ																																		
НАИБОЛЕЕ ЭФФЕКТИВНОЕ ШИПОВАНИЕ																																		
ЭФФЕКТИВНОЕ ШИПОВАНИЕ																																		
МЕНЕЭ ЭФФЕКТИВНОЕ ШИПОВАНИЕ																																		

ВНИМАНИЕ!

При использовании шипов всегда соблюдайте действующие законы вашей страны. Bestgrip не несет ответственности за ненадлежащее использование своей продукции. При использовании шипов в гонке всегда соблюдайте правила гонки.